

## Moissの適湿化について

### 1. Moissは高気密・高断熱化された室内環境に於いて、湿度50%RHに維持する能力があります。

木造平屋、内容積39.7m<sup>3</sup>、Moiss施工面積44.2m<sup>2</sup>(壁、天井)の実験棟に於いて、室内換気有・無によるMoissの適湿化能力を検証しました。この結果、Moissは密閉された空間において、温度の可変にもかかわらず常に一定の湿度を保持することが確認されました(図1参照)。

### 2. Moissは石膏ボード(クロス貼り)に比べ、約10倍の吸放湿性能があります。

JSTM H 6302「調湿建材の吸放湿性能試験方法」に準拠し、温度25℃一定、高湿側90%RH、低湿側30%RHをそれぞれ6時間繰り返した結果、Moissの吸湿量は42.5g/m<sup>2</sup>であり、石膏ボード(クロス貼り)の4.96g/m<sup>2</sup>と比較すると約10倍の吸放湿性能があります(図2参照)。

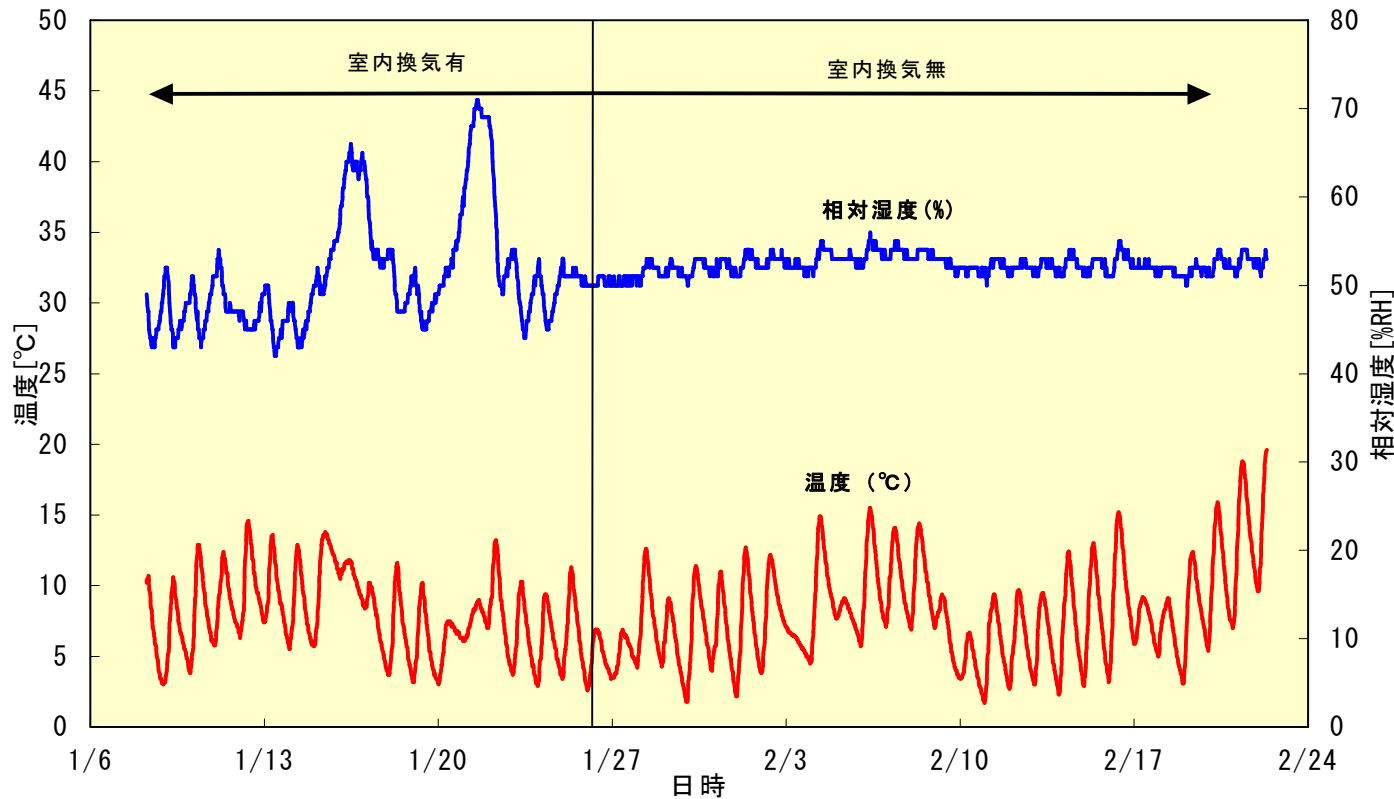


図1 実験棟におけるMoiss調湿性能

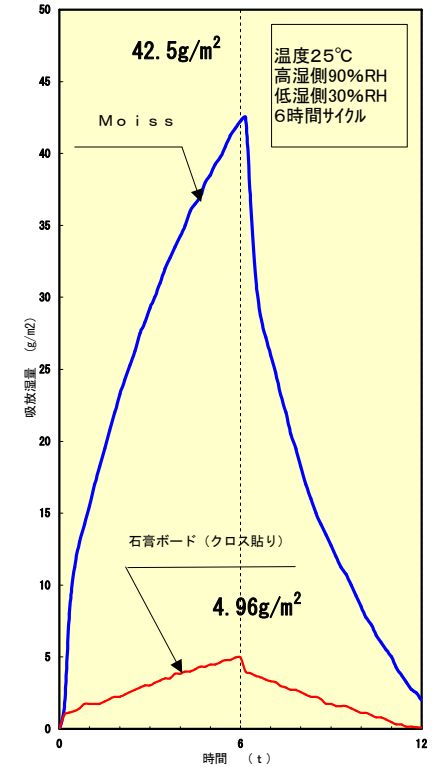


図2 Moissと石膏ボード(クロス貼) 吸放湿能力の差